

— APOSTILA —

MÁSCARAS AFRICANAS

APRENDA,
CRIE E
VALORIZE
A CULTURA
AFRICANA!

ARTE • CULTURA • CRIATIVIDADE

Prof. Carine Rosa
— ARTE —



RECORTE,
PINTE,
MONTE E
DESCUBRA A
BELEZA DAS
MÁSCARAS
AFRICANAS!



DESENVOLVE
A CRIATIVIDADE,
A COORDENAÇÃO
E O RESPEITO
À CULTURA.

NESTA APOSTILA:

- Moldes prontos
- Passo a passo
- Curiosidades sobre máscaras africanas
- Dicas e sugestões



UMA ATIVIDADE QUE UNE ARTE,
HISTÓRIA E IDENTIDADE!



NOME: _____

PROFª. CARINE ROSA

ESCOLA: _____

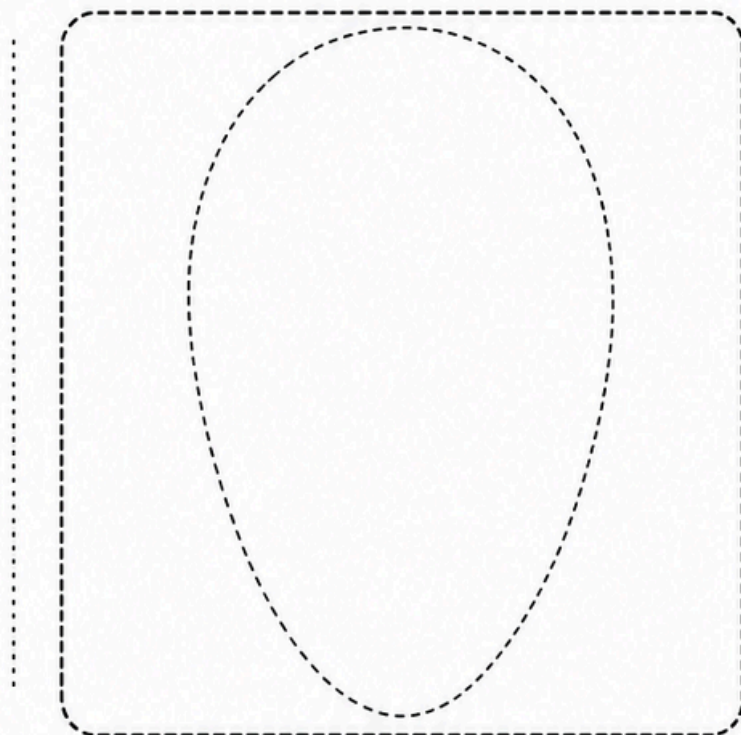
≡ Arte ≡

MÁSCARA AFRICANA

As máscaras africanas são usadas em festas, celebrações e rituais.
Elas possuem formas e símbolos que representam a cultura de cada povo.

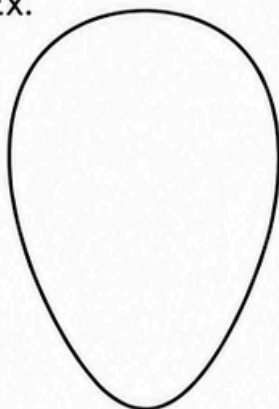
ATIVIDADES

- 1** INSPIRADOS NA MÁSCARA AO LADO
CRIE A SUA!



- 2** AGORA RECORTE EM PAPELÃO O MOLDE E FAÇA AS DEMAIS
PARTES EM PAPELÃO SOBREPOSTO.

Ex.



BASE EM
PAPELÃO



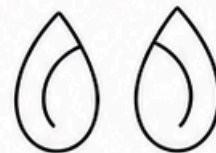
CÍRCULOS EM PAPELÃO



NARIZ E
DETALHE



OLHOS



BRINCOS



BOCA EM
PAPELÃO



DETALHES



DICA:
Use cola, tinta,
pincel e criatividade
para decorar sua
máscara!

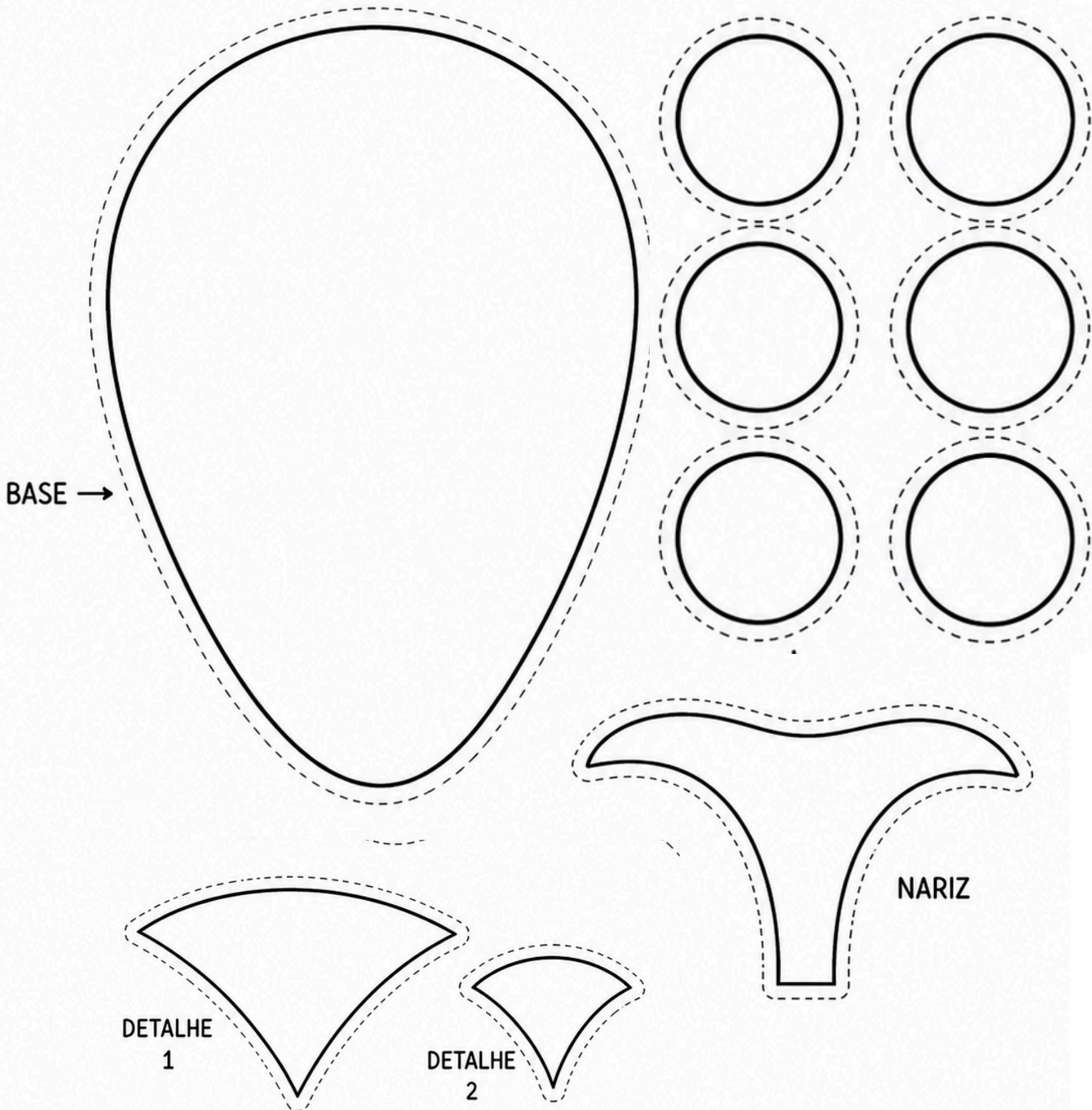


IMPORTANTE: Use materiais resistentes e peça ajuda de um adulto para recortar o papelão.

**MOLDES MÁSCARA
PARTE 1**

**MÁSCARA
AFRICANA**

**PROF^a CARINE ROSA
— ARTE —**



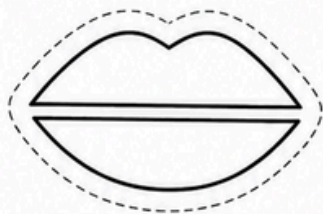
DICA: Recorte os moldes em papelão e use como base para criar sua máscara africana com criatividade!



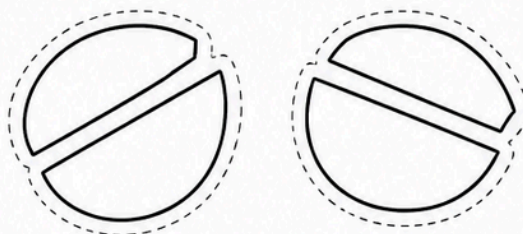
MOLDES MÁSCARA PARTE 2

MÁSCARA
AFRICANA

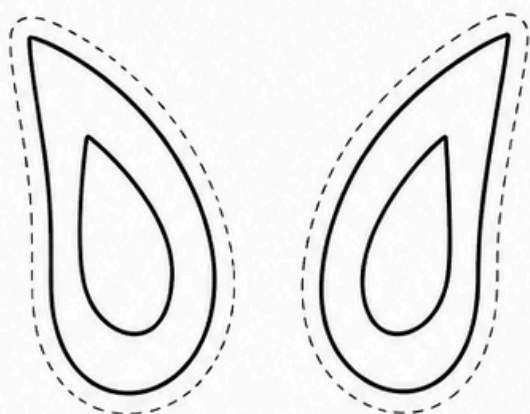
PROF^a CARINE ROSA
— ARTE —



BOCA



OLHOS

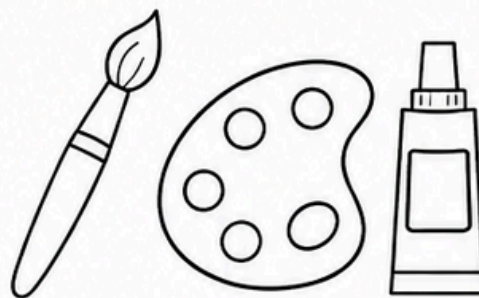


BRINCOS



RECORTE TUDO EM PAPELÃO.

SOBREPONHA AS PARTES
DEPOIS PINTE COM TINTA
DA SUA PREFERÊNCIA.



OBS:
AS MÁSCARAS
ERAM COLORIDAS
PRINCIPALMENTE
COM TONS TERROSOS.



DICA

USE COLA
LÍQUIDA BRANCA



IMPORTANTE: PEÇA AJUDA DE UM ADULTO PARA CORTAR O PAPELÃO.

MÁSCARA PRONTA GABARITO

PROF^a CARINE ROSA
— ARTE —



INSPIRAÇÃO

Máscaras africanas representam ancestralidade, identidade e cultura. Seus formatos, cores e símbolos contam histórias e tradições de vários povos africanos.

MATERIAIS SUGERIDOS

- Papelão
- Tinta (tons terrosos)
- Pincel
- Tesoura
- Cola branca ou cola quente

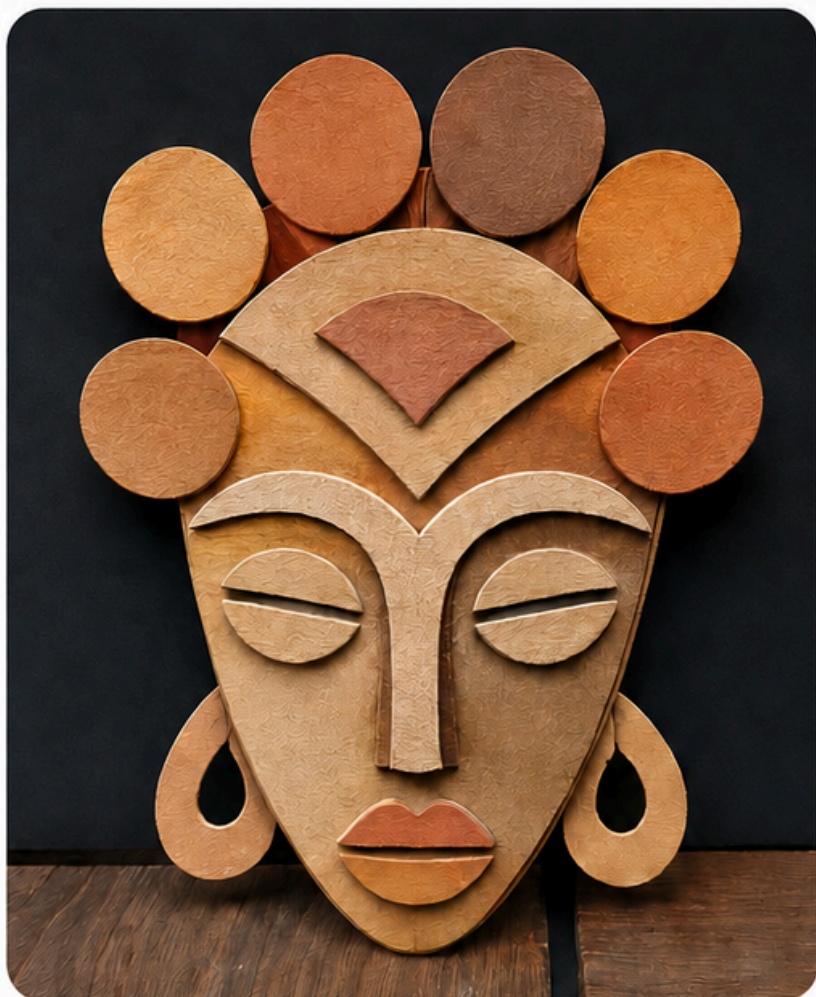
COMO FAZER

- 1 Recorte todas as partes da máscara.
- 2 Pinte cada parte com as cores de sua preferência.
- 3 Deixe secar bem.
- 4 Cole as partes sobrepostas de acordo com o modelo da máscara ao lado.
- 5 Finalize colando as peças menores por cima das maiores para criar relevo.



DICA

Use cola líquida branca para uma melhor fixação e deixe secar completamente.



MÁSCARAS AFRICANAS REAIS



QUEM FAZIA?

As máscaras eram feitas por artesãos especializados das comunidades, como escultores e anciãos. Muitas vezes, o processo era acompanhado por rituais e só homens iniciados podiam produzi-las em algumas culturas.



COMO ERAM USADAS?

Eram usadas em danças, celebrações, rituais religiosos, festas tradicionais e cerimônias de passagem. Representavam espíritos ancestrais, animais, forças da natureza e personalidades importantes da comunidade.



MATERIAIS MAIS USADOS

Madeira (como ébano, iroko, sapele e mpingo), fibras naturais, conchas, sementes, contas, couro, tecidos, pigmentos naturais (argila, minerais, carvão) e metais (cobre, latão, ferro). Os acabamentos tinham significados simbólicos e espirituais.



IMPORTANTE: Peça ajuda de um adulto para usar tesoura, cola quente e outros materiais.